



Al-Rowad Contracting

# COMPANY PROFILE



2026/2027



## Our Story / قصتنا

قطاع المقاولات في بيت الرواد يمثل مرحلة تشغيلية جديدة في مسار المجموعة، انطلقت استنادًا إلى خبرة ميدانية تراكمت عبر سنوات من العمل الفعلي داخل مواقع المشاريع في المملكة من خلال تنفيذ أعمال متخصصة ضمن مشاريع قائمة.

ورغم حداثة التأسيس ككيان مستقل، إلا أن الفريق الهندسي والتنفيذي يمتلك خبرة مباشرة في بيئات العمل الإنشائي، وفهمًا واقعيًا لتسلسل التنفيذ وإدارة الموقع والتنسيق بين التخصصات المختلفة، بما ينعكس على أسلوب عمل منظم يبدأ من تجهيز الموقع وتعبئته بالمعدات والكوادر الفنية، وتنظيم مناطق العمل ومسارات الحركة، وصولًا إلى إدارة التنفيذ وفق برامج زمنية واضحة ومتابعة يومية لمعدلات الإنجاز.



Al-Rowad Contracting represents a new operational phase within the group, built on years of hands-on field experience gained through specialized works delivered across active project sites in Saudi Arabia.

Although recently established as an independent entity, the engineering and execution team brings practical expertise in construction environments, with a clear understanding of workflow sequencing, site management, and trade coordination. Operations follow a structured approach that begins with site mobilization and resource deployment, and continues through schedule-driven execution with daily progress monitoring.



تعتمد الشركة على أنظمة دقيقة لضبط الجودة من خلال الفحص المستمر ومراجعة الأعمال وفق المواصفات الفنية المعتمدة، إلى جانب تطبيق معايير السلامة وإدارة المخاطر عبر تقييم المخاطر والاجتماعات الدورية ومتابعة الالتزام بتعليمات العمل الآمن داخل الموقع.

كما يتم إصدار تقارير دورية توضح نسب التقدم والتحديات التشغيلية، مع اتخاذ الإجراءات التصحيحية عند الحاجة لضمان استقرار سير المشروع.

ويختتم العمل بمراجعة شاملة للأعمال المنفذة، ومعالجة الملاحظات، وتسليم المشروع وفق متطلبات الاستشاري والمالك، مع ضمان جاهزيته الكاملة للتشغيل.



The company applies controlled quality procedures through continuous inspection and compliance with approved technical specifications, alongside structured safety and risk management practices to maintain secure site conditions. Regular reporting supports progress tracking and timely corrective action when required.

Each project concludes with a comprehensive review, resolution of observations, and formal handover in accordance with consultant and client requirements, ensuring full operational readiness.



رئيس مجلس الإدارة والمالك  
Chairwoman & Owner

أؤمن بأن الطموح لا يتوقف عند حد، وأن التوسع والتطوير هما أساس الاستمرارية والنجاح. ونسعى بخطى ثابتة نحو بناء كيان متكامل يواكب تطلعات وطننا الغالي ويتماشى مع مستهدفات رؤية السعودية ٢٠٣٠، من خلال تبني أعلى معايير الجودة والاحترافية والابتكار.

I firmly believe that ambition knows no limits, and that growth and development are the foundations of continuity and long-term success. With this vision, we move forward with steady steps toward building an integrated organization that aligns with the aspirations of our beloved nation and supports the objectives of Saudi Arabia's Vision 2030, by adopting the highest standards of quality, professionalism, and innovation.

رحلتنا قائمة على السعي الدائم، والكفاح المستمر، والعمل بروح الفريق الواحد لتحقيق إنجازات مستدامة تترك أثراً ملموساً.

وانطلاقاً من ثقتنا بخبراتنا وطموحنا اللامحدود، نتجه نحو التوسع في قطاع المقاولات، لنكون جزءاً فاعلاً في مسيرة التنمية والبناء، مساهمين في صناعة مشاريع ترتقي بالمجتمع وتعزز جودة الحياة.

هدفنا ليس فقط النمو، بل الاستدامة، وليس فقط النجاح، بل التميز والريادة

Our journey is built on continuous pursuit, relentless dedication, and a strong spirit of teamwork to achieve sustainable accomplishments that leave a meaningful and lasting impact. Driven by confidence in our expertise and our boundless ambition, we are expanding into the contracting sector, aspiring to become an active contributor to the nation's development and construction landscape, and to play a role in delivering projects that elevate communities and enhance quality of life.

Our goal is not merely growth, but sustainability; not simply success, but excellence and leadership.

AMNAH ALBUHAYRI

أمنة البحيري

يمثل تأسيس قطاع المقاولات خطوة استراتيجية فارقة في مسيرة الشركة، وانطلاقة جديدة نحو توسيع نطاق أعمالنا والمساهمة الفاعلة في تنفيذ مشاريع نوعية تدعم التنمية العمرانية وتواكب مستهدفات رؤية المملكة. وقد جاء إطلاق هذا القطاع استجابةً لاحتياجات السوق المتنامية، ورغبتنا في تقديم نموذج تنفيذي متكامل يجمع بين الخبرة الهندسية، والكفاءة التشغيلية، والإدارة الاحترافية للمشاريع.



كلمة مدير قطاع المقاولات  
Construction Sector  
Director's Message

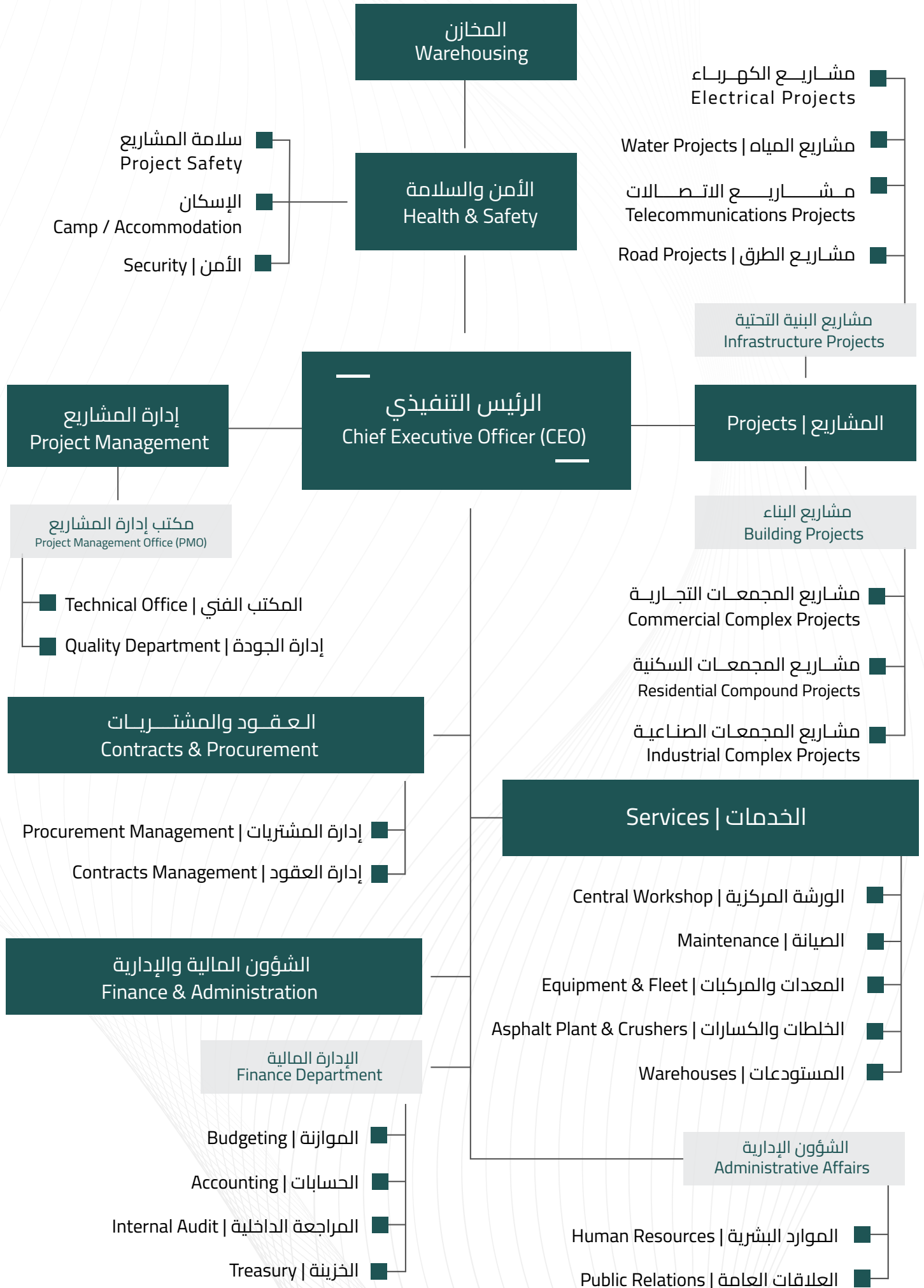
The establishment of the Construction Sector marks a strategic milestone in the company's journey and represents a new phase toward expanding our scope of operations and actively contributing to the delivery of high-quality projects that support urban development and align with the objectives of Saudi Vision 2030. The launch of this sector stems from our response to the growing demands of the market and our commitment to delivering an integrated execution model that combines engineering expertise, operational efficiency, and professional project management.

وعلى الرغم من حداثة القطاع ضمن الهيكل التنظيمي للشركة، إلا أنه يستند إلى خبرات عملية متراكمة في إدارة وتنفيذ المشاريع، اكتسبناها من العمل الميداني المباشر والتعامل مع مختلف التحديات التنفيذية. وقد مكّنا ذلك من بناء منهجية عمل راسخة تقوم على التخطيط الدقيق، وإدارة المخاطر، وضبط الجودة، وتحقيق أعلى مستويات الالتزام بالجدول الزمني والميزانيات المعتمدة. إن رؤيتنا في قطاع المقاولات لا تقتصر على تنفيذ المشاريع فحسب، بل تمتد إلى بناء شراكات استراتيجية طويلة الأمد مع عملائنا وشركائنا، وتقديم حلول إنشائية مبتكرة تحقق قيمة مضافة مستدامة. نؤمن بأن التميز الحقيقي يبدأ بفريق عمل محترف، وأن كل مشروع ننفذه يمثل فرصة لتعزيز الثقة وترسيخ مكانة الشركة كشريك يعتمد عليه في تحقيق النجاح.

ونحن اليوم نعمل بروح التحدي والطموح، مستندين إلى خبراتنا ورؤيتنا المستقبلية، لبناء قطاع مقاولات قادر على المنافسة، وتحقيق النمو المستدام، والمساهمة في تنفيذ مشاريع تترك أثراً تنموياً حقيقياً يمتد لسنوات قادمة.

Although the sector is newly introduced within the company's organizational structure, it is built upon extensive practical experience in project management and execution. This experience has been gained through direct field engagement and hands-on exposure to diverse execution challenges, enabling us to establish a solid methodology grounded in meticulous planning, risk management, quality control, and strict adherence to approved timelines and budgets.

Our vision for the Construction Sector goes beyond project execution. We aim to build long-term strategic partnerships with our clients and stakeholders while delivering innovative construction solutions that generate sustainable added value. We firmly believe that true excellence begins with a highly professional team and that every project we undertake represents an opportunity to strengthen trust and reinforce the company's position as a reliable partner in achieving success. Today, we move forward with determination and ambition, drawing on our expertise and forward-looking vision to build a competitive construction sector capable of achieving sustainable growth and contributing to projects that leave a lasting developmental impact for years to come.





## رؤيتنا / Vision

أن يصبح بيت الرّواد للمقاولات اسماً يرتبط بانضباط الموقع، ووضوح التنفيذ، وتسلسل الأعمال الذي يحافظ على جودة المشروع منذ أول خطوة وحتى اكتماله.

Al-Rowad Contracting aims to be recognized for disciplined site management, clear execution processes, and a structured workflow that safeguards project quality from the first stage to completion.

## رسالتنا / Mission

تنفيذ أعمال البنية التحتية والاتصالات والإنشاءات والطرق وفق معايير دقيقة في الموقع، مع إدارة مباشرة لكل مرحلة، وتحمل كامل للمسؤولية الفنية والتنظيمية داخل المشروع.

Execute infrastructure, telecommunications, construction, and road works with precise on-site standards and direct oversight at every stage.

بناء منظومة تشغيل ميدانية تضبط تسلسل الأعمال داخل الموقع وتقلل التداخل بين التخصصات المختلفة.

Develop a site-centered operating framework that aligns construction phases and minimizes trade interference on project grounds.

رفع كفاءة تنفيذ أعمال البنية التحتية من خلال جاهزية المعدات، وتنظيم فرق العمل، ومتابعة يومية دقيقة لمراحل التنفيذ.

Advance infrastructure delivery standards through equipment readiness, coordinated workforce deployment, and disciplined daily oversight.





الدخول في مشاريع تعليمية وسكنية وفق خطة توسع مدروسة تعتمد على قدرة تشغيلية حقيقية داخل الموقع.

Pursue educational and residential developments through calculated expansion supported by real execution capacity and operational depth.

تطوير فريق هندسي وفني متخصص في أعمال الطرق والاتصالات، مع تدريب مستمر على متطلبات التنفيذ الحديثة.

Cultivate specialized engineering and technical expertise in roadworks and telecommunications, reinforced by continuous professional development and updated field practices.





تقليل الهدر في المواد والوقت عبر تخطيط مسبق واضح لكل مرحلة من مراحل المشروع.

Preserve time and material value through rigorous planning and clearly structured execution sequences.

بناء سجل تنفيذي يعتمد على جودة الأعمال المنفذة واستقرار الجدول الزمني.

Build a performance portfolio defined by steady site momentum, dependable timelines, and consistent workmanship.

تعزيز القدرة على إدارة أكثر من موقع في وقت واحد مع الحفاظ على نفس مستوى الانضباط الفني.

Increase operational capacity to manage multiple project locations concurrently while maintaining technical consistency across all sites.

إقامة شراكات عملية مع مطورين ومكاتب هندسية قائمة على الثقة في الأداء الميداني.

Foster long-term collaborations with developers and engineering consultants built on reliability, accountability, and proven field performance.

## ما يميزنا

في سوق المقاولات الذي يتطلب دقة عالية وتنفيذًا منضبطًا، تبرز قيمة بيت الرّواد للمقاولات من خلال الجمع بين الخبرة العملية في مواقع التنفيذ والاستعداد التشغيلي الكامل.

خبرتنا السابقة في العمل داخل المشاريع كبنء تنفيذ فعلي أكسبتنا رؤية واضحة لكيفية تنظيم العمل على الأرض، وكيفية التنسيق بين التخصصات المختلفة منذ البنية التحتية حتى تفاصيل التشطيب.

نحن لا نعيد صياغة الشعارات، نحن نعمل على تهيئة الموقع للعمل قبل أن يبدأ التنفيذ الفعلي، بإدارة ميدانية دقيقة تركز على معدات جاهزة وفريق فنية مدربة للتعامل مع متطلبات المشاريع المعقدة مثل البنية التحتية والأعمال الإنشائية والاتصالات وأسفلت الطرق.

ما يميزنا أيضًا هو تركيزنا على تحقيق نتائج واضحة في أرض الواقع من خلال الالتزام بالجدول الزمني، وتنظيم مراحل العمل بدقة، وتقليل الهدر في الوقت والمواد عبر تخطيط عملي يحافظ على تقدم المشروع بخطوات ثابتة ومنضبطة.

شركتنا تؤمن بأن النجاح في المقاولات لا يُقاس بالكلمات، بل بقدرتنا على تحويل الخرائط والخطط إلى واقع مُنفذ بإتقان والتعامل مع التحديات اليومية في مواقع العمل بكفاءة ومرونة.



## ■ What Sets Us Apart

In a construction market that demands precision and disciplined execution, Al-Rowad Contracting stands out by combining real site experience with full operational readiness.

Our background in executing work within active project sites has given us a practical understanding of how workflows and trades interact from early infrastructure to final touches.

We don't rely on recycled phrases, we focus on preparing the site for work before execution begins, backed by ready equipment and trained technical crews capable of handling complex tasks in infrastructure, structural construction, telecommunications, and asphalt roadworks.



Our approach focuses on consistent delivery, maintaining schedule discipline, structuring work phases with clarity, and planning each stage to reduce time and material waste.



What truly distinguishes us is our ability to turn blueprints and plans into well-executed realities, navigating daily site challenges with practical agility and steadfast commitment to execution quality.

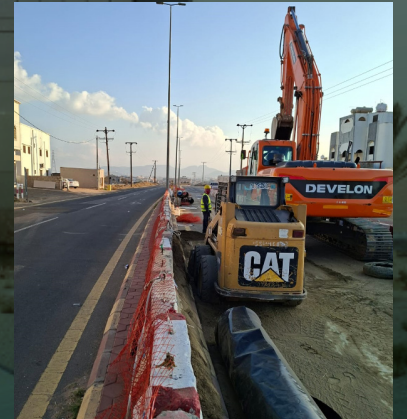


## خدماتنا ( البنية التحتية )

تنفيذ أعمال البنية التحتية يشمل تهيئة المواقع بالكامل بدءًا من أعمال الحفر والردم، وتسوية التربة والدمك، وصولاً إلى تمديد شبكات المياه والصرف الصحي وتصريف مياه الأمطار، وأعمال الكابلات الأرضية وغرف الخدمات.

يتم تنفيذ الأعمال باستخدام معدات ثقيلة جاهزة للتشغيل تشمل الحفارات، والشيوالات، والقلابات، والجريدر، والمداحل، ومعدات الدمك والتسوية، بما يضمن ضبط المناسيب، واستقرار التربة، وجاهزية الموقع للمراحل التالية من المشروع.

نركز في هذا القطاع على تنظيم مراحل التنفيذ بدقة، ومراقبة جودة الطبقات التحتية لضمان استقرار طويل المدى للمشروع.





## Our Services ( Infrastructure )

Our infrastructure works cover full site preparation, beginning with excavation, backfilling, grading, and soil compaction, followed by the installation of water networks, sewage systems, stormwater drainage, underground cabling, and service chambers.

Operations are carried out using ready-to-deploy heavy equipment, including excavators, loaders, dump trucks, graders, rollers, and compaction machinery, ensuring accurate level control, soil stability, and proper ground preparation for subsequent construction stages.

Execution is carefully sequenced to maintain structural integrity and long-term ground performance.



## الاتصالات

تنفيذ أعمال البنية التحتية لقطاع الاتصالات يشمل تمديد كابلات الألياف البصرية، إنشاء مسارات الكابلات الأرضية، تنفيذ غرف الاتصالات، وتجهيز قواعد الأبراج. تتم الأعمال وفق متطلبات الجهات المشغلة، مع مراعاة معايير الحماية والسلامة، وضبط أعماق التمديدات، وضمان سهولة الصيانة المستقبلية.

العمل في هذا المجال يعتمد على دقة القياسات، وحماية الشبكات، والتنسيق الكامل مع باقي تخصصات الموقع.



## Telecommunications

We undertake telecom infrastructure works including fiber optic cable installation, underground routing, construction of telecom chambers, and tower base preparation.

All works comply with operator specifications and safety standards, with precise depth control, cable protection measures, and site coordination to support future maintenance access.

Attention to measurement accuracy and technical alignment with other trades is central to our telecom operations. ●●●



تنفيذ المباني التعليمية والمجمعات السكنية والمشاريع المتوسطة يشمل أعمال القواعد والأساسات، والهياكل الخرسانية، وتنظيم مراحل التنفيذ حتى اكتمال الهيكل الإنشائي.

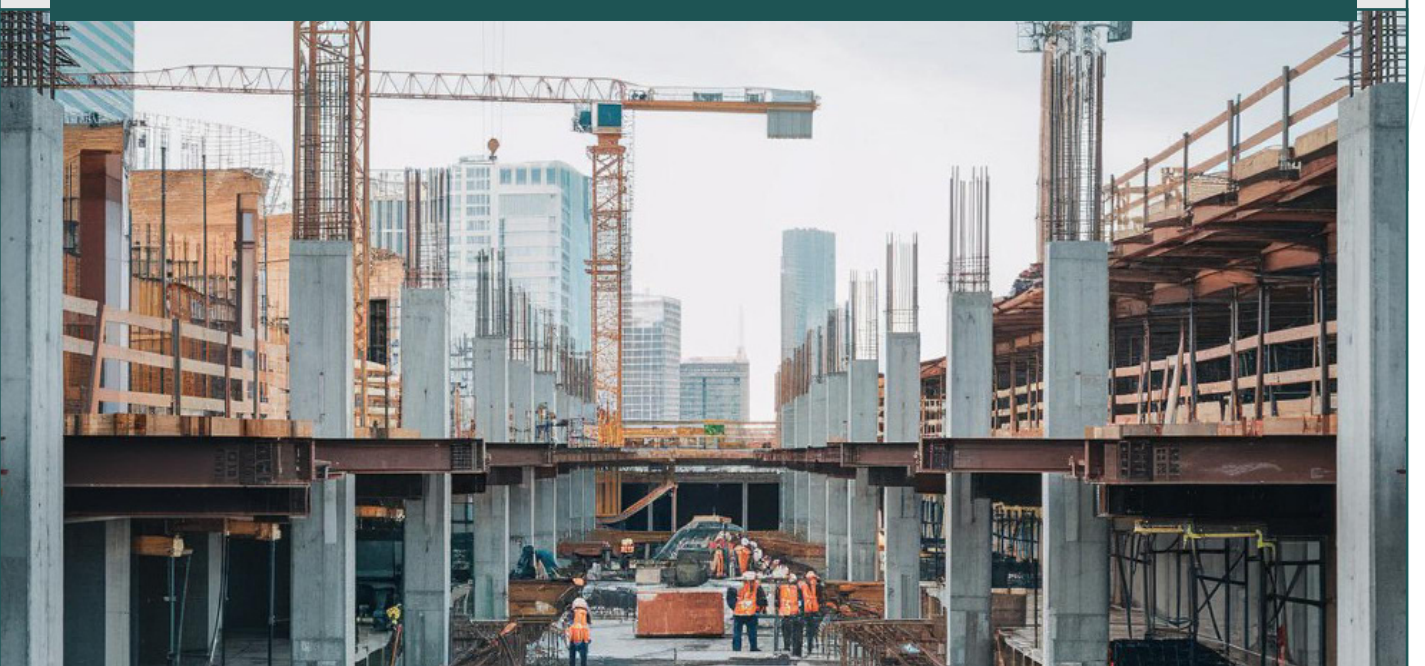
يتم التعامل مع كل مشروع وفق مخطط زمني واضح، وتوزيع دقيق للفرق داخل الموقع، مع متابعة مستمرة لضبط الجودة ومطابقة المواصفات الفنية المعتمدة.

التركيز ينصب على ثبات الهيكل، وضبط المحاور، ودقة التنفيذ بما يحافظ على سلامة واستدامة المبنى.

Our construction scope includes educational facilities, residential compounds, and mid-scale developments. Works cover foundations, reinforced concrete structures, and site execution management through structural completion.

Each project is handled under a defined schedule, structured workforce allocation, and continuous supervision to ensure compliance with approved technical standards.

Focus remains on structural stability, alignment precision, and disciplined execution throughout the building phase.





## أعمال الأسفلت / Construction Works

تنفيذ أعمال الأسفلت يبدأ بدراسة طبيعة الموقع وتجهيز التربة وضبط المناسيب، ثم أعمال الحفر والردم والدمك للوصول إلى نسب استقرار تحقق متطلبات المشروع.

يلي ذلك رش طبقة التشريب، وفرش طبقة الأساس الحجري وتسويتها، ثم تنفيذ طبقة الأساس الأسفلتي، ورش طبقة اللصق قبل رصف الطبقة السطحية النهائية بالسماكات المعتمدة، مع التحكم في درجات الحرارة ونسب الدمك لضمان تماسك السطح وتحمله للأحمال.



نعتمد على الخطات المناسبة لطبيعة الاستخدام، سواء الأسفلت الساخن للطرق ذات الكثافة المرورية، أو الخطات الباردة لأعمال الصيانة، مع إمكانية استخدام مواد معاد تدويرها عند الحاجة.

يشمل نطاق الأعمال تنفيذ الطرق الداخلية، مواقف السيارات، الساحات، وأعمال الصيانة وإعادة التأهيل، مع متابعة دقيقة لضبط الجودة وتصريف المياه ومنع الهبوطات المستقبلية.



Asphalt execution begins with a technical assessment of site conditions, soil preparation, and level control, followed by excavation, backfilling, and compaction to achieve the stability required for long-term performance.

The process continues with the application of prime coat, placement and grading of the base course, installation of the asphalt binder layer, and application of tack coat before laying the final wearing course at approved thicknesses. Temperature control and compaction ratios are carefully monitored to ensure surface integrity and load-bearing capacity.



Material selection is aligned with project requirements, whether hot mix asphalt for high-traffic roads or cold mix solutions for maintenance works, with the option of incorporating recycled materials when suitable.

The scope covers internal roads, parking areas, open yards, and rehabilitation works, supported by quality control measures that address drainage performance and help prevent future settlement or surface failure.

ترتكز آلية العمل في بيت الرّواد للمقاولات على تنظيم المراحل التنفيذية بصورة متدرجة ومترابطة، بما يضمن وضوح المسؤوليات داخل الموقع، واستقرار الأداء، وتقليل أي تأثيرات قد تعطل سير المشروع. وتُدار كل مرحلة ضمن إطار رقابي يوازن بين الجودة والوقت والسلامة حتى لحظة التسليم النهائي.

Al-Rowad Contracting follows a structured and phased execution approach that ensures clear site responsibilities, stable performance, and controlled risk throughout the project lifecycle. Each stage is managed within a framework that balances quality, time, and safety through to final handover.



### I. Project Study & Technical Preparation

The process begins with detailed review of drawings and technical specifications, defining the scope of work, preparing an execution plan outlining activity sequencing and required resources, and assessing potential risks with mitigation measures prior to commencement.

### 1- دراسة المشروع والتّحضير الفني

تبدأ المرحلة الأولى بتحليل المخططات والمواصفات الفنية بدقة، وفهم نطاق الأعمال ومتطلباته، ثم إعداد خطة تنفيذ تحدد تسلسل الأنشطة والموارد المطلوبة، مع تقييم المخاطر المحتملة ووضع آليات التعامل معها قبل بدء الأعمال.





## ٢- التجهيز والتعبئة

يتم الانتقال إلى تهيئة الموقع عبر توفير المعدات والكوادر، وترتيب مناطق التشغيل، وتنظيم مسارات الحركة والتخزين بما يحقق جاهزية عملية وانطلاقاً منظمة للمشروع.

### 2. Mobilization

Site readiness is achieved through deployment of equipment and workforce, organization of work zones, and arrangement of movement and storage areas to ensure an organized and efficient project start.





### ٣- إدارة التنفيذ الموقعي

تُدار الأعمال ميدانيًا وفق جدول زمني محدد، مع توزيع واضح للفرق ومراقبة مستمرة لمعدلات التقدم، لضمان انسيابية التنفيذ وتحقيق المستهدفات المرورية دون تأخير.

### 3. Site Execution Management

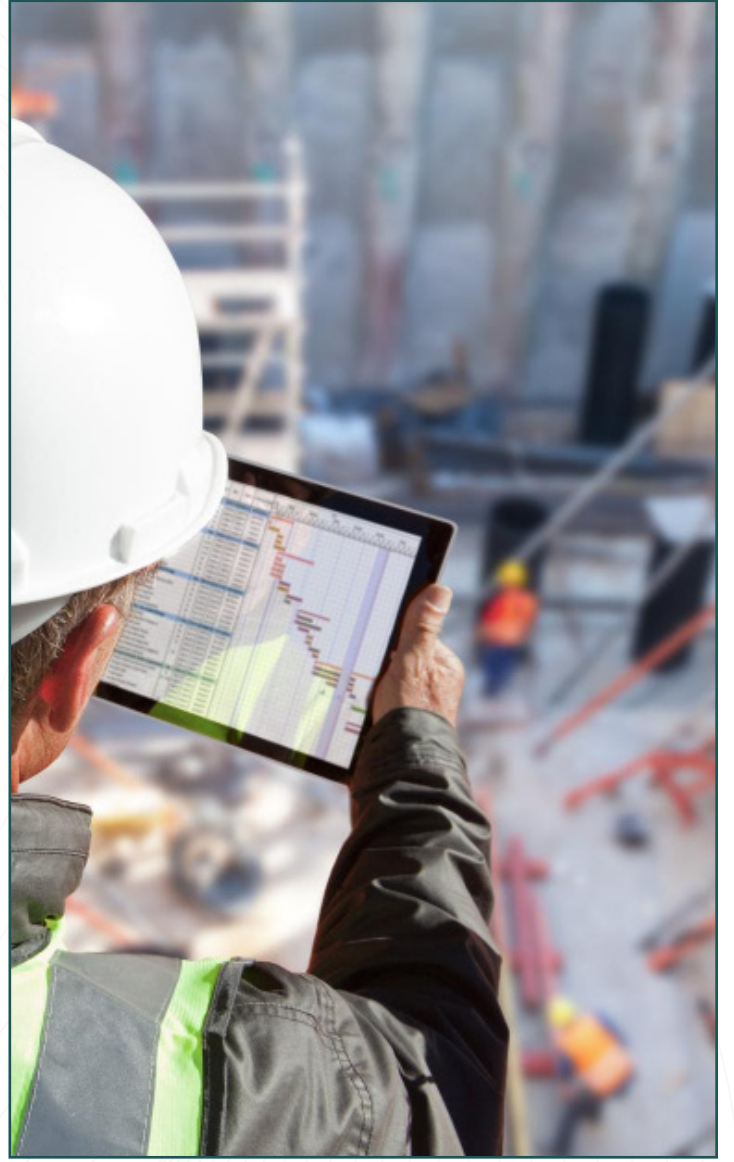
Works are carried out according to an approved schedule, with clear team allocation and continuous monitoring of progress rates to maintain workflow consistency and meet milestone targets.

#### 4. Quality Control System

Execution is subject to staged inspections to verify compliance with approved specifications and review of test results to ensure technical standards and structural performance are maintained.

#### ٤- نظام ضبط الجودة

تخضع الأعمال لمراجعة مرطية دقيقة تشمل فحص التنفيذ، والتحقق من مطابقة المواصفات، ومتابعة نتائج الاختبارات لضمان تحقيق المعايير الفنية المعتمدة واستقرار الأداء الإنشائي.





## 0- السلامة والتحكم في المخاطر

يتم تطبيق إطار واضح لإدارة المخاطر يشمل تقييم بيئة العمل، وعقد اجتماعات دورية للسلامة، ومراقبة الالتزام بتعليمات العمل الآمن حفاظاً على الأفراد والموقع.

## 5. Safety & Risk Control

A defined risk management framework is implemented, including work environment assessment, regular safety meetings, and strict adherence to safe work procedures to protect personnel and site operations.

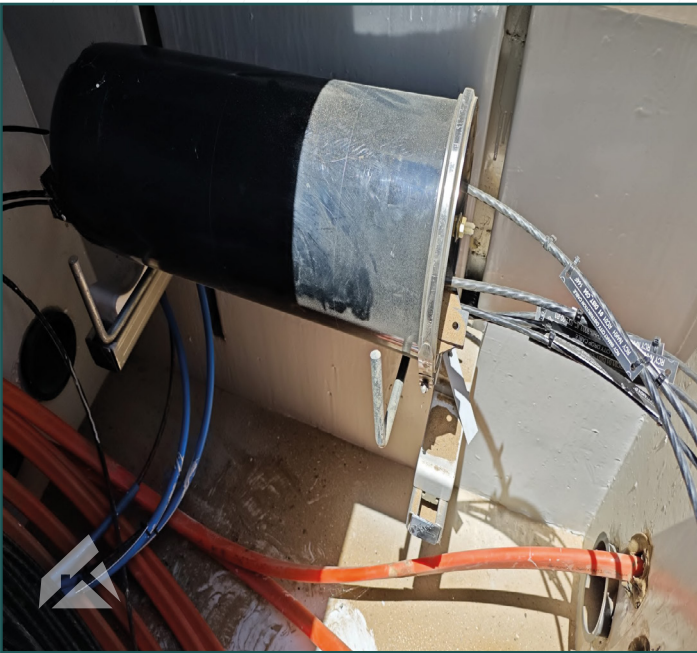


## 6. Monitoring & Performance Tracking

Periodic reports are issued to measure progress, identify operational challenges, and implement corrective actions when required to maintain project stability.

## ٦- المتابعة وقياس الأداء

تعتمد الشركة على تقارير دورية لقياس نسب الإنجاز وتحليل التحديات التشغيلية، مع تنفيذ معالجات فورية عند الحاجة للحفاظ على انتظام سير المشروع.



## ٧- الاستلام والتسليم النهائي

تُختتم الدورة التنفيذية بمراجعة شاملة للأعمال، ومعالجة الملاحظات، واستكمال متطلبات الاستشاري والمالك، تمهيدًا لتسليم المشروع بحالة تشغيلية كاملة.

## 7. Inspection & Final Handover

The project concludes with comprehensive review of completed works, resolution of observations, fulfillment of consultant and client requirements, and delivery of the project in full operational condition.

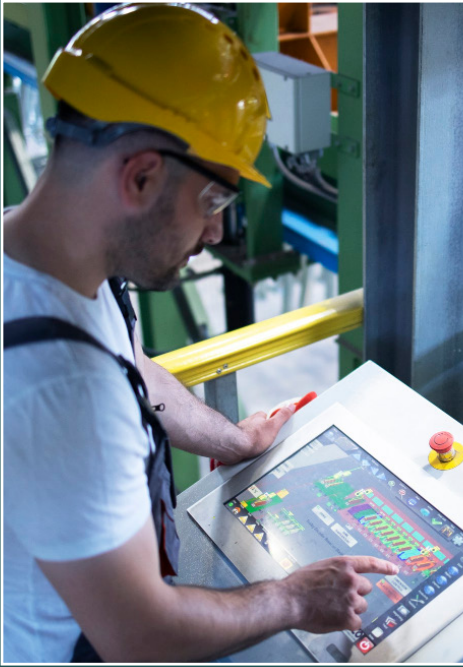


## ■ Engineering & Execution Team

Al-Rowad Contracting operates through a structured engineering and site execution team with hands-on experience across diverse projects within the Kingdom. The team includes project engineers, site engineers, supervisors, quality inspectors, and safety officers working under a defined organizational framework that ensures clear responsibility and controlled workflow sequencing.

Tasks are assigned according to an approved execution plan, supported by daily site monitoring and structured progress reporting to maintain transparency and immediate technical response when required.

The team's performance is built on site discipline, accurate interpretation of drawings, and effective coordination between trades to maintain steady project flow and execution quality at every stage.



## المعدات والقدرة التشغيلية

تستند قدرة بيت الرّواد للمقاولات على التنفيذ إلى جاهزية تشغيلية مدعومة بأسطول من المعدات الثقيلة المصممة لتغطية أعمال البنية التحتية، والطرق، وأعمال التسوية والدمك.

تشمل المعدات حفارات، شمولات، قلابات، جريد، مداحل، ومعدات دمك وتسوية، ما يتيح تنفيذ الأعمال الأساسية، وذلك من خلال المعدات والآليات المملوكة للمؤسسة وأيضاً من خلال التعاقد والتأجير الخارجي حسب ما تقتضيه مصلحة العمل.

تخضع المعدات لبرامج صيانة دورية لضمان كفاءتها التشغيلية واستمرارية العمل دون توقف،

كما تتيح الجاهزية الحالية للشركة تشغيل أكثر من موقع عند الحاجة مع الحفاظ على نفس مستوى الأداء والانضباط الفني.



### ■ Equipment & Operational Capacity

Al-Rowad Contracting's execution strength is supported by operational readiness and a fleet of heavy equipment dedicated to infrastructure, roadworks, grading, and compaction activities.

The fleet includes excavators, wheel loaders, dump trucks, graders, rollers, and compaction and leveling equipment, enabling the company to efficiently deliver core construction works.

Operations are carried out through company-owned machinery, in addition to outsourced contracting and equipment rental when required to serve project needs.

All machinery is maintained under scheduled servicing programs to ensure reliability and uninterrupted site performance. The current operational capacity allows deployment across multiple locations while maintaining consistent technical standards and execution control.



**EUROPEAN  
ACCREDITATION COUNCIL  
CERTIFICATE OF ACCREDITATION**

*WE ARE PLEASED TO ANNOUNCE THE MANAGEMENT SYSTEM*



**AL ROWAD MARBLE AND STONE HOUSE EST**

*6033 King Faisal Road, Dhammak Dist., PO 62461, Khamis Mushait, Saudi Arabia  
In Recognition Of Successfully Implementing Best Partices In  
Management Systems That Meets With The Criteria Of*

**ORGANIZATIONAL EXCELLENCE MODEL  
EUROPEAN ACCREDITATION COUNCIL (EUAC)**

*This certification acknowledges the participant's competence in  
Manufacturing And Installation Of Processed Natural And Artificial Marble Products,  
Including Washbasins, Kitchens, Countertops, Tables, Desks, Fountains, And Waterfalls,  
In Addition To Producing Decorative Items, Ornaments, Statues, And Related Artistic Sculptures.*



Certificate No : EU2465  
Approval Date : 24.11.2025  
Valid Period : 23.11.2026  
Re-certification Date : 23.11.2028  
**SCAN QR CODE TO VERIFY**



RUE DU TRÔNE 100, 3RD FLOOR, BRUSSELS 1050, BELGIUM

EMAIL : INFO@EUROPEAN-ACCREDITATION.CO WWW : ES@EUROPEAN-ACCREDITATION.CO PHONE : +32 48205443



# Certificate

## ISO CERT INTERNATIONAL

This Certify That

**AMNAH AHMED A ALBUHAYRI**  
Has Successfully Completed Training Program For  
**ISO 9001 : 2015 INTERNAL AUDITOR & IMPLEMENTER  
QUALITY MANAGEMENT SYSTEMS**

Candidate Has Successfully Fullfilled The Formal Assessment For Individuals  
Registration Done Under European Accreditation Services For Auditors Scheme



CERT NO : UK15024  
PASSPORT/ID NO : 1079279947  
CERT APPROVAL : 26/11/2025  
CERT EXPIRY : 25/11/2028  
SCAN QR CODE TO VERIFY





📍 KEMP HOUSE, 160 CITY ROAD, LONDON, UNITED KINGDOM  
✉ EMAIL : [INFO@ISO-CERT.UK](mailto:INFO@ISO-CERT.UK) 🌐 WEB : [WWW.ISO-CERT.UK](http://WWW.ISO-CERT.UK) ☎ PHONE : +44 7366500270

وزارة التجارة  
Ministry of Commerce



## شهادة السجل التجاري

مؤسسة بيت الرواد للرخام والحجر

الرقم الوطني الموحد: 7029234478

تاريخ الإصدار: 09/06/2022

نوع الكيان: مؤسسة

حالة السجل: نشط

البيانات الأساسية للسجل التجاري



7029234478

📱📧📞  
mcgovsa

☎ 1900  
mc.gov.sa



# CERTIFICATE

*This is to certify that the*



**AL ROWAD MARBLE AND STONE HOUSE EST**

*6033 King Faisal Road, Dhammak Dist., PO 62461, Khamis Mushait, Saudi Arabia*

*Has Been Assessed and Found to Conform to The Requirements of*

**ISO 9001 : 2015**

**QUALITY MANAGEMENT SYSTEMS**

*This Certificate is valid for the following scope:*

*Manufacturing and Installation of Processed Natural and Artificial Marble Products, Including Washbasins, Kitchens, Countertops, Tables, Desks, Fountains, And Waterfalls, In Addition to Producing Decorative Items, Ornaments, Statues, And Related Artistic Sculptures.*

Certificate No.	:BQSR26830
Registration Date	:24/11/ 2025
Issue Date	:24/11/ 2025
Expiry Date	:23/11/ 2026
Recertification Date	:23/11/ 2028



**BQSR SYSTEMS REGISTECH PRIVATE LIMITED  
ISO CERT INTERNATIONAL  
UNITED KINGDOM**



CBMS 8842

Accreditation Address : 400, North Center Dr, STE 202, Norfolk, VA 23502, United States of America (USA)  
To Verify The Validity of This Certificate Please Visit : [www.iafcertsearch.com](http://www.iafcertsearch.com)



## EUROPEAN ACCREDITATION COUNCIL CE DECLARATION OF CONFORMITY

*THIS IS TO CERTIFY THAT THE BELOW MANUFACTURER*

**AL ROWAD MARBLE AND STONE HOUSE EST**

*6033 King Faisal Road, Dhammak Dist., P.O. 62461, Khams Mushait, Saudi Arabia*

*This Certify That The Product Listed Below*

manufactures processed natural and artificial marble products, including washbasins, kitchen counters, countertops, tables, desks, fountains, decorative items, statues, and related artistic stone sculptures for architectural and interior applications.

*We hereby declare that the above products comply with the essential requirements of the following European Directives*

*General Product Safety Directive 2001/95/EC\*,*

*the \*Construction Products Regulation (EU) 305/2011\* where applicable, and*

*the \*REACH Regulation (EC) 1907/2006\* regarding safe use of materials, adhesives, coatings, and chemical substances.*

*Standards Applied*

*Assessment and conformity have been established through application of the following harmonized and international standards: \*EN 1469\* – Natural Stone Products – Requirements*

*\*EN 12057 / EN 12058\* – Modular stone tiles and panels*

*\*ISO 9001:2015\* – Quality Management Systems (supporting internal conformity)*

*Product Nature:*

*Stone-based architectural and decorative products, including marble washbasins, countertops, cladding components, fountains, statues, and artistic stone items designed for internal and external environments.*



Certificate No : EU2477  
Approval Date : 26.11.2025  
Valid Period : 25.11.2026  
Re-certification Date : 27.11.2028

**SCAN QR CODE TO VERIFY**



Rue du Trône 100, 3rd floor, Brussels 1050, Belgium

EMAIL : [INFO@EUROPEAN-ACCREDITATION.CO](mailto:INFO@EUROPEAN-ACCREDITATION.CO) WEB : [EUROPEAN-ACCREDITATION.CO](http://EUROPEAN-ACCREDITATION.CO) PHONE : +32480205443

## المستندات الرسمية



### ترخيص منشأة صناعية

وزارة الصناعة  
والثروة المعدنية  
Ministry of Industry and Mineral Resources

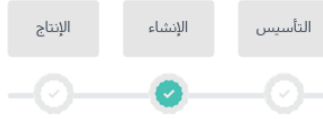


رقم الترخيص الصناعي:	45228690	تاريخ الإصدار:	2024-05-01	تاريخ الانتهاء:	2026-11-27
رمز المنشأة الصناعية:	10015025	الرقم الموحد:	7029234478		
اسم المنشأة الصناعية:	مؤسسة بيت الرواد للرخام والحجر				
عنوان المنشأة الصناعية:	خميس مشيط				

اسم السجل التجاري:	مؤسسة بيت الرواد للرخام والحجر				
رقم السجل التجاري:	7029234478	نوع السجل التجاري:	غير محدد	رأس المال:	5,000



للإطلاع على تفاصيل الأنشطة الاقتصادية  
والمنتجات المرخصة، والبيانات التفصيلية،  
والاشتراطات والمتطلبات؛ يرجى مسح الرمز الإلكتروني



### وزارة الصناعة والثروة المعدنية



بندر بن إبراهيم الخريف



### ترخيص منشأة صناعية

وزارة الصناعة  
والثروة المعدنية  
Ministry of Industry and Mineral Resources



### شركاء النجاح ..

نُهِتكم بإصدار الترخيص لمنشآتكم الصناعية، وتطلع إلى أن يسهم في تحقيق تطلعاتكم، وأن يكتب الله لكم التوفيق والنجاح في مسيرتكم المساهمة في تعزيز صناعة واقتصاد المملكة العربية السعودية، وتدعوكم للتعرف على المكنات والمزايا المقدمة للقطاع الصناعي من خلال مسح الرمز الإلكتروني لدليل المكنات الصناعية.

الالتزام بعدم توسعة المشروع أو تطويره أو تغيير منتجاته أو دمج مشروع صناعي أو إيقافه، إلا بعد الحصول على موافقة الوزارة مسبقاً.  
السماح للوزارة بالوصول لكافة البيانات الخاصة بالمنشأة الصناعية والمقدمة لكافة الجهات الحكومية.  
عدم ممارسة النشاط الصناعي والإنتاج الفعلي إلا بعد اكتمال المشروع الصناعي والحصول على كافة تصاريح السلامة والبيئة للتشغيل، والمتطلبات الأخرى من الجهات المختصة، وبعد ذلك مبرماً لترقية الترخيص الصناعي إلى "الإنتاج".

الأحكام الواردة في قانون (نظام) التنظيم الصناعي الموحد لدول مجلس التعاون لدول الخليج العربية ولائحته التنفيذية.  
تحديث بيانات المصنع كل سنة أشهر من خلال موقع الوزارة الإلكتروني، أو عند وجود أي تحديث عليها.  
السماح لموظفي الوزارة بدخول المشروع الصناعي والإطلاع على السجلات والمستندات والحسابات، ومراقبة عملية الإنتاج وغير ذلك من نشاطات المشروع.

### اشتراطات الترخيص

يلتزم المرخص بما يلي:

التأسيس:	تخول حالة "تحت التأسيس" لصاحب المصنع التقدم بطلبات: تخصيص الطاقة، وتخصيص موقع للمشروع، والتصريح البيئي للإنشاء من الجهات المعنية المختصة.
الإنشاء:	تخول حالة "الإنشاء" لصاحب المصنع التقدم بطلب الإعفاءات الجمركية للالات والمعدات وقطع الغيار، وأي مزايا أو إعفاءات أخرى أقرتها الوزارة أو اتفق عليها في إطار مجلس التعاون، وفق الاشتراطات النظامية.
الإنتاج:	تخول حالة "الإنتاج" لصاحب المصنع البدء بممارسة النشاط والإنتاج الفعلي، والتقدم بطلب الإعفاءات الجمركية على مدخلات الإنتاج، وأي مزايا أو إعفاءات أخرى أقرتها الوزارة أو اتفق عليها في إطار مجلس التعاون، وفق الاشتراطات النظامية.

### حالات المنشأة الصناعية في الترخيص الصناعي



بيت الرواد

Contact Us | تواصل معنا



+ 966 53 598 5105



<https://alrowadksa-co.com/>